

ユトリエ ニュース

記念日カレンダー

これ知ってる?

めちゃ旨レシピ

季節の話題

知っ得?知っ得!

無料税務相談

2019年2月・第87号



記念日カレンダー

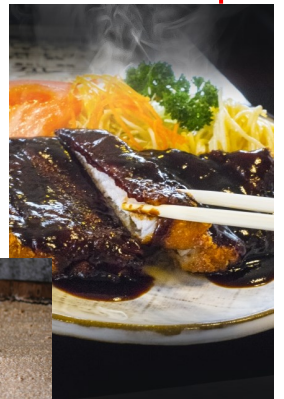
毎月30日は「味噌の日」

毎月30日は「味噌の日」。「30日」を「みそか」と読むことから、各地の味噌組合から成る「全国味噌工業協同組合連合会」が制定しました。30日?! 2月だけ味噌の日は存在しない! ということで、敢えてこの話題を取り上げてみました。

味噌は日本人の食卓には欠かせないものです。京都の白みそ、名古屋の八丁味噌を比べてもわかるように、原材料や造り方など地域によってさまざま。当然、見た目、味など異なります。

味噌は、次の3種類と、それらを混ぜた合わせ味噌があります。

1. 米味噌 : 大豆と米麴
2. 麦味噌 : 大豆と麦麴
3. 豆味噌 : 大豆のみ
4. 合わせみそ : 1~3を独自に混ぜたもの



これらのいずれかに、地域性が加わって北は「北海道味噌」、秋田味噌、会津味噌、江戸甘味噌、東海豆味噌、信州味噌、加賀味噌、広島味噌、南は「九州麦味噌」など、それはそれは沢山の種類があります。

「手前味噌」という言葉があるが、昔は各家庭で味噌を手作りしていて、その味を自慢し合ったことから、生まれた言葉だ。

これ知ってる?

初花月

2月の陰暦「如月（きさらぎ）」。「衣更着」、寒くて「着物を更に重ねて着る」に由来する説が有力だ。その他に、陽気よくなるから「気更来」、草木が生え始めるから「生更木」など諸説ある。

如月のほか、別名「初花月（はつはなつき）」とも言われる。「初花」は季節の最初に咲く花という意味だが、春一番に咲く花、つまり梅を指すことが多い。そのようなわけで、「梅月」「梅見月」「梅津月（うめつづき）」「梅津小月（うめつさつき）」と梅の花にまつわる別名が沢山ある。その他に「伶月」「麗月」「雪消月（ゆきげつき）」沢山ある。

2月の別名ひとつとつってもわかるように、季節の話題をするときに、いつでも自然を感じる心をもつ古き日本人に触れることができる。

このような言葉の意味を理解し、忘れないことが、とても大切なことなのではないか。

Panasonic Builders Group | パナソニックビルダースグループ

ユトリエホーム

(太田建設株式会社 テクノ事業部)

フリーダイヤル **0120-318-093**

ユトリエホーム

メール: techno@yutoriehome.jp

www.yutoriehome.jp

太田建設はZEHビルダーです。



ZEH29B-00279-CTR

大根と油は意外と相性よし！

★大根の竜田揚げ★

めっちゃ旨レシピ



1cm角の拍子切り、厚さ1.5cmの銀杏切り、乱切り、3つの切り方で作ってみました。



1. 大根は皮を剥き、1cm巾ぐらいの銀杏切りにする（一口大の乱切りまたは拍子切りなどでもOK）
2. 鍋にA全てを入れ、1の大根を入れて煮る。（竹串が通るぐらい。ただし、柔らかくなりすぎると揚げたときに崩れるので注意。）
3. ビニール袋に片栗粉を入れて、2の大根の水気を切って入れる。大根全体に衣をまぶす。
* 片栗粉の衣はパサパサしていますが、大根の持つ水分で自然に衣が馴染みます。
4. 180度の油でサッと揚げる。揚げたての熱々を召し上がれ！
* 大根は予め煮てあるので、衣が色づきカリッとすればOK。

《材料》

大根	・・・	1/4本		
A	{	出汁	・・・	2cup
		醤油	・・・	大さじ4
		みりん	・・・	大さじ1.5
		酒	・・・	大さじ1.5
		すりおろした生姜	・・・	大さじ2
B	片栗粉	・・・	半カップ	
	サラダ油（揚げ油）	・・・	適量	

★一ロメモ★

前回に続く大根シリーズ。漬物、ほろふき大根、豚汁以外にも、色々な食べ方があるものですね。

- * 大根に含まれるジアスターゼがデンプンを分解、オキシダーゼが消化を促進します！
- * 残ったおでんや煮物の大根で作れば、これまた最高！時短にも。
- * 麺つゆやおでんの素などを利用して大根を煮れば、楽ちん。

季節の話題

旬を食べる ～牡蠣～

牡蠣は、見た目が乳白色、そして牛乳と同じように様々な栄養素を含んでいることから「海のミルク」（主に「マガキ」）と呼ばれています。それ以前にも、栄養豊富なので「海の玄米」とも呼ばれていたそう。

1～3月は産卵期まで栄養を蓄え、2月ごろピークを迎えます。



【海の完全食品】

- <肝機能の改善> アミノ酸の一種であるタウリンが肝機能を高めます。
- <疲労回復効果> タウリンが疲労物質である乳酸の活動を抑え、鉄が貧血による慢性疲労を改善します。
- <貧血予防> 鉄やビタミンB12を豊富に含んでいるため、造血作用を助け、貧血の予防をします。鉄分はビタミンCを合わせると吸収力が高まります。
- <免疫力の強化> 亜鉛が風邪予防など免疫力アップに優れた効果を発揮します。

但し、栄養満点だからといって食べ過ぎると体調不良の原因となるのでご注意を。目安は6個/日迄です！

知っ得？しっ得！



家の中にはモノがあふれています。全体量を減らすことは、片付けの鉄則。

モノを減らすためには、「使う」「使わない」で判断するのがまず第一歩。それでもモノを減らせない場合には、「迷信が気になって」「壊れていないから」「頂いたものだから」「高価だったから」「捨てる方がわからない」など、捨てられない要因があります。

いざ「捨てる」となると、いらないと思っても捨てられないものです。何も「ゴミに出す」だけが全てではありません。まだ使えるモノなら、寄付、フリーマーケットへの出品、リサイクルショップへの売却、ネット販売サイトへの出品などの方法もあります。他の方に使ってもらったり、ちょっとしたお小遣いになったり、多少手間がかかりますが、その分メリットもあります。

モノが増える原因に心当たりはありませんか？

- 理由付け ••• 頑張った自分へのご褒美に
- 感情 ••• 欲しい！安い！買物好き！ カッコいい！流行ってる！
- もらい癖 ••• ついつい人からもらってしまう、など

● 意識的にものを増やさないようにする努力が必要です ●



そこで実践編！買物前に「HALT」を試してみてもいいか？誘惑に打ち勝ち、衝動買いを防げるかも！

- 「Hunger」（空腹） ••• 少しお腹を満たしてから。お腹が空いていると、ついつい食物だけでなく余計なものを買ったり、判断が鈍りがち。
- 「Anger」（怒り・ストレス） ••• 運動をしたり、食べたり、読書をしたり、好きな人と話したり。気持ちを落ち着かせてから。
- 「Lonely」（孤独感・寂しさ） ••• 家族や友人と連絡をとって話をする、ペットと遊んだり、気分を紛らわしてから。
- 「Tiredness」（疲れ） ••• 少し休憩（昼寝）したり、ティータイムをとったり。ゆったりとした時間を過ごして疲れを癒してから。

※相続税・贈与税の無料相談ご希望の方は、以下項目3. に「相続税・贈与税に関する相談希望」とご記入ください！

お住まいの疑問、お気軽・簡単質問箱！

- どんな小さな疑問も、右のハガキで解決！
- すぐにお答えします。
- 切手不要、切り取ってそのままポストに投函！
- 希望や疑問は百人百様。あなたの求めている方法が見つかるかもしれません。

線SハS出

1. あなたは今お住まいについてご検討中ですか。

- 新築 建替 リフォーム
- その他 ()
- 土地を探している

2. 資料を

- 希望する。

*特にご希望の資料があればご記入ください。

- () 不要。
- 直接話を聞きたい。
- その他 ()

3. 聞きたいこと、これって実際どうなの、と思ってることありませんか。小さな疑問から、家のいろいろが見えてきます。

4. ご希望の回答方法

- 氏名 ()
- メール ()
- 電話 ()
- 直接話を聞きたい (○で囲んでください)

• 当社への来訪希望 ・ 営業によるお宅訪問希望 (ご住所：)

きりとり線

税のことって、わかり難いからと
ついつい先延ばしにしているませんか？

無料税務相談

“税務・保険” 無料相談

★私はこれで、京都に行ってきました★
節約って、好きな何かをやめたり、我慢したり、結構努力が必要ですよ。でも、ちょっと生命保険を見直して整理するだけで、簡単

場所：ユトリエホーム 柏モデルルーム

参加費：無料 *随時受付中！

★経験を積んだファイナンシャルプランナー

生命保険を見直す、かしく使う

生命保険・節税に関するこんな“お悩み”ありませんか？

- 現在加入中の保険内容を良くご存知ですか？
- 意外と知られていない節税に関するお話を伝授します。
- 保険・税金を賢く活用すると家計が楽になるかも？
- そもそも相続税・贈与税のしくみをあまり知らない。
- 親族に資金援助（住宅資金等）をしたいけど、非課税はいくらまで？自分に合った対策を知りたい。

★随時受付中。ご連絡頂き日程をご相談させて頂きます★

対策は
万全？

無料相談

柏市 R社様 ～事務所兼工場・倉庫工事～

昨年12月から始まったR社様の建設工事。
1階を工場・倉庫に、2階を事務所として使用する社屋工事です。鉄骨造で、まず外構の施工から入りました。
敷地の外回りにブロック塀を設置します。
掘削→砕石・配筋・型枠・コンクリート注入の過程を経て、塀の基礎を施工し、基礎の上にブロックを積み上げていきます。
このコーナーでも取り上げてまいります。
広大な敷地にどのような建物が建つのか、どうぞ楽しみになさってください！



きりとり線



代表取締役社長
太田 享

立春が過ぎ、梅の花も咲き始めたのに、急に寒気がやってきました。

3連休に積雪があり、柏でも数センチ積もりしました。北海道ではマイナス30度を超え、さすがの北海道でも珍しいのか、ニュースで取り上げられるほどでした。

カナダやフィンランドのオーロラが見える地方と同じレベルですから、相当寒かったはず。北海道でもこれほどの寒さは珍しいのか、シャボン玉をしてみたり、ラーメンを外に出したり楽しんでいる映像を見て、こちらホッとしました。何事も楽しむことが大切なのかもしれませんね。

ゆうゆう線

料金受取人払郵便

柏支店承認

317

差出有効期限
平成30年
6月14日まで
(切手不要)

277-0861

トクノ事業部 行

太田建設株式会社

柏市 田代町 1-11-10

